

# Aktionshaus Solendo

Wohnnutzfläche EG + OG:  
ca. 169 m<sup>2</sup>

Neu:  
Jetzt als  
**KfW-40**



*Abbildung enthält Sonderleistungen*



**KfW-40**

**EffizienzHaus**

- ✓ 36,5er Außenwände Porenbeton Lambda 0,7
- ✓ 3-Scheibenisolierverglasung mit U-Wert 0,5
- ✓ Erdwärmepumpe mit Tiefenbohrungen und 300 l Warmwasserspeicher<sup>1)</sup>
- ✓ Blower-Door-Test
- ✓ Fußbodenheizung im EG und OG
- ✓ KfW 40+ erreichen Sie bei Einbau einer PV-Anlage inkl. Batteriespeicher (SL)
- ✓ Leistung des KfW-Sachverständigen

**Aktionspreis**

inkl. MwSt

€ 349.500,-

inkl.  
Bodenplatte

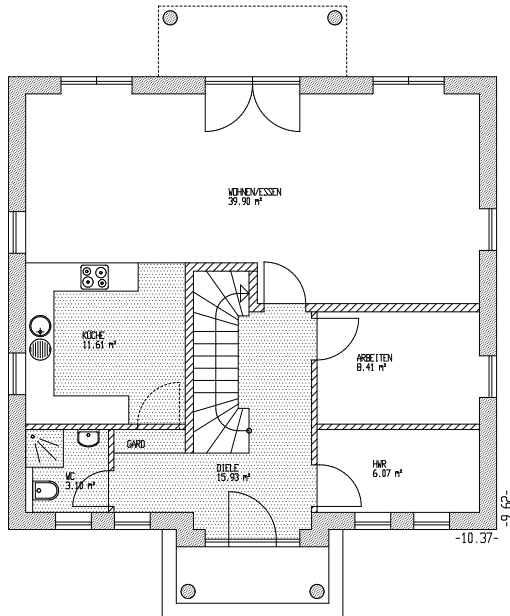


**ARGE-HAUS**

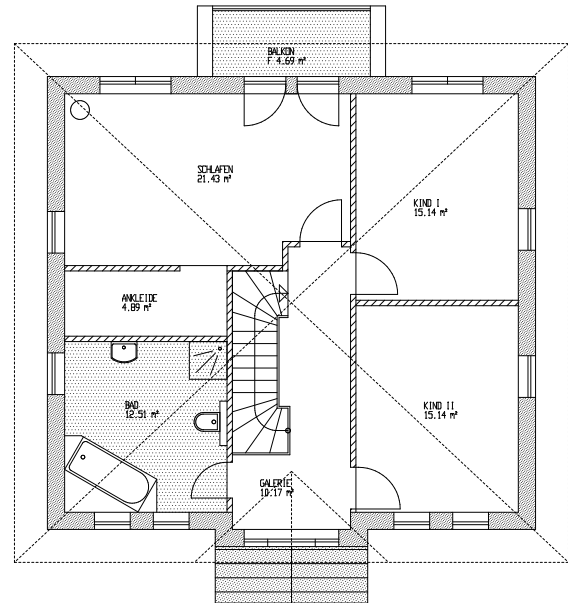
...baut Ihr Traumhaus!

[www.arge-haus-berlin.de](http://www.arge-haus-berlin.de)

# Aktionshaus Solendo



Erdgeschoss: Wohnnutzfläche ca. 85 m<sup>2</sup>



Obergeschoss: Wohnnutzfläche ca. 84 m<sup>2</sup> (inkl. Balkon)

## Ausstattungsstandard

- Massive und werthaltige Bauweise – Stein auf Stein mit 36,5 cm Porenbeton, Kalksandsteininnenwände EG/OG
- Auf der Terrassenseite: überdachter Terrassenbereich mit darüber liegendem Balkon mit Bangkirai-Holzbelag
- Großzügiger Eingangsbereich mit:
  - Erkervorsprung im EG/OG
  - Gefliertes Hauseingangspodest mit zusätzlicher Stufe und Tympanon auf Rundsäulen
  - Spitzgiebel im Dachbereich
- Dacheindeckung mit engobierten Tondachziegeln
- Hochwertige Alu-Haustüranlage mit Seitenelementen
- Handtuchheizkörper im OG, ebenerdige Dusche mit Bodeneinlauf im EG & OG, hochwertige Sanitärobjekte, Fliesenwert von 35 €/m<sup>2</sup>
- Fliesen im Dielenbereich mit 35 €/m<sup>2</sup>
- Kat 7 Netzwerkverkabelung

## Inklusivleistungen

- Als Generalunternehmer mit Rohbau, Architekten und Bauleitung aus eigener und zuverlässiger Hand bieten wir Ihnen:
- Architektenleistung einschließlich Bauantrag und Statik
  - Individuelle Planungsänderung und Grundrissänderungen
  - Erdarbeiten bei Bau mit Bodenplatte; Erdaushub und Wiederverfüllung bei Unterkellerung
  - Ausführungsplanung 1:50
  - Energieausweis
  - Heizlastberechnung

## Unsere Sicherheiten für Sie

- Festpreisgarantie
- Bauzeitgarantie
- Vertragserfüllungsbürgschaft
- Zahlung nach Baufortschritt

## Weitere Informationen

Auf unserer Internetseite finden Sie ebenfalls: eine Referenzgalerie, Hinweise zu kostenlosen Katalogbestellungen sowie zu unseren regelmäßigen Hausbesichtigungen. Rufen Sie uns gerne an und vereinbaren einen Termin für eine Beratung oder eine Besichtigung im Musterhaus.

## Ihr Kontakt

Tel. 03342 / 20 86 71  
info@argehausgmbh.de

Musterhaus Mahlsdorf  
12623 Berlin | Waschbärweg 16

Musterhaus Falkensee  
14612 Falkensee | Seepromenade 45



**ARGE-HAUS**  
...baut Ihr Traumhaus!

1) Eine gewünschte abweichende Heiztechnik gemäß gültiger EnEV vom 01.01.2016 ist ebenfalls möglich, ohne Anspruch auf die KfW 55 Förderung