

# Aktionshaus Maritimo

Wohnnutzfläche EG + OG:  
ca. 155 m<sup>2</sup>



Abbildung enthält Sonderleistungen



KfW-55

**Effizienzhaus**

- ✓ 36,5er Außenwände in Massivbauweise
- ✓ 3-Scheibenisolierverglasung
- ✓ Erdwärmepumpe mit Tiefenbohrungen und 300 l Warmwasserspeicher<sup>2)</sup>
- ✓ Fußbodenheizung im EG und OG
- ✓ Blower-Door-Test
- ✓ Leistung des KfW-Sachverständigen
- ✓ Wasserundurchlässiger Keller als weiße Wanne

## Aktionspreis

inkl. MwSt

€ 303.300,-

inkl.  
Bodenplatte

€ 388.000,-

inkl. Keller\*  
ca. 78 m<sup>2</sup> Nfl.<sup>1)</sup>

\*) Keller als weiße Wanne

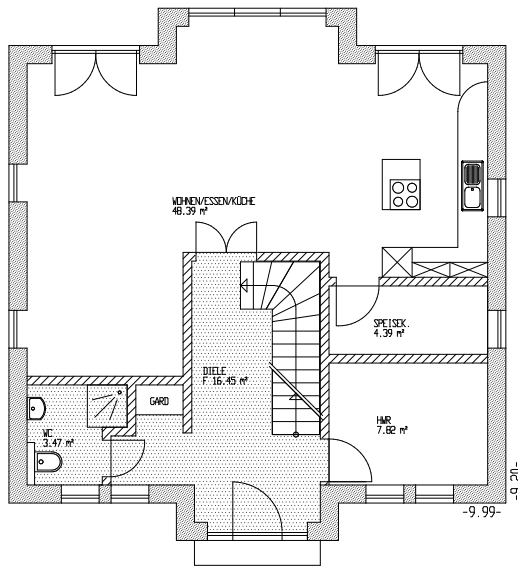


**ARGE-HAUS**

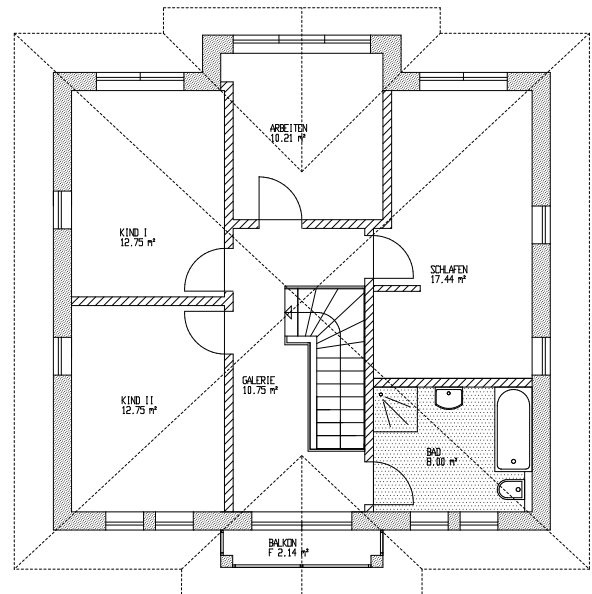
...baut Ihr Traumhaus!

[www.arge-haus-berlin.de](http://www.arge-haus-berlin.de)

# Aktionshaus Maritimo



Erdgeschoss: Wohnnutzfläche ca. 81 m<sup>2</sup>



Obergeschoss: Wohnnutzfläche ca. 74 m<sup>2</sup> (inkl. Balkon)

## Ausstattungsstandard

- Massive und werthaltige Bauweise – Stein auf Stein mit 36,5 cm Porenbeton, Kalksandsteininnenwände EG/OG
- Auf der Terrassenseite: Erker im EG/OG und Tympanon im Dachbereich sowie mehrteilige bodentiefe Fensterelemente
- Großzügiger Eingangsbereich mit:
  - Erker im EG und darüber liegendem Balkon mit Bangkirai-Holzbelag und Tympanon auf eckigen Säulen
  - Gefliestes Hauseingangspodest mit zusätzlicher Stufe
- Dacheindeckung mit engobierten Tondachziegeln
- Hochwertige Alu-Haustüranlage mit Seitenelementen
- Handtuchheizkörper im OG, ebenerdige Dusche mit Bodeneinlauf im EG & OG, hochwertige Sanitärobjekte, Fliesenwert von 35 €/m<sup>2</sup>
- Fliesen im Dielenbereich mit 35 €/m<sup>2</sup>
- Kat 7 Netzwerkverkabelung
- Bei Unterkellerung:
  - 3 abschließbare Räume und Fenster mit Lichtschächten
  - Buchenholztreppe und Innentüren
  - Vorraum gefliest, verputzt und beheizt
  - Estrich im gesamten Kellerbereich
  - Elektroinstallation

## Unsere Sicherheiten für Sie

- Festpreis- und Bauzeitgarantie
- Vertragserfüllungsbürgschaft
- Zahlung nach Baufortschritt

## Inklusivleistungen

- Als Generalunternehmer mit Rohbau, Architekten und Bauleitung aus eigener und zuverlässiger Hand bieten wir Ihnen:
- Architektenleistung einschließlich Bauantrag und Statik
  - Individuelle Planungsänderung und Grundrissänderungen
  - Erdarbeiten bei Bau mit Bodenplatte; Erdaushub und Wiederverfüllung bei Unterkellerung
  - Ausführungsplanung 1:50
  - Energieausweis
  - Heizlastberechnung

## Weitere Informationen

Auf unserer Internetseite finden Sie ebenfalls: eine Referenzgalerie, Hinweise zu kostenlosen Katalogbestellungen sowie zu unseren regelmäßigen Hausbesichtigungen.

Rufen Sie uns gerne an und vereinbaren einen Termin für eine Beratung oder eine Besichtigung im Musterhaus.

## Ihr Kontakt

Tel. 03342 / 20 86 71  
info@argehausgmbh.de

**Musterhaus Mahlsdorf**  
12623 Berlin | Waschbärweg 16

**Musterhaus Falkensee**  
14612 Falkensee | Seepromenade 45



**ARGE-HAUS**  
...baut Ihr Traumhaus!

1) KfW 55 bei Kellerbau vorbehaltlich der notwendigen Berechnung, ein eventueller Mehraufwand wird gesondert abgerechnet

2) Eine gewünschte abweichende Heiztechnik gemäß gültiger EnEV vom 01.01.2016 ist ebenfalls möglich, ohne Anspruch auf die KfW 55 Förderung