



WOHNEN AUF HÖCHSTEM NIVEAU

# SCHLICHT RAFFINIERT

Geradlinig, und doch mit viel Liebe zum Detail: Der Entwurf Kubus 7 vereint den klassischen Bauhaus-Stil mit modernen Wohnbedürfnissen

Klare Linien, zweigeschossig, zeitlos und modern: der Entwurf Kubus 7 von Arge-Haus.

**D**ie Bauhaus-Architektur neu interpretieren – dieses Ziel hat sich der Hersteller Arge-Haus mit der Hausreihe „Cubiculum“ gesetzt. Mit dem Haus „Kubus 7“ ist das überzeugend gelungen. Gekonnt spielt der Entwurf mit den kubischen Formen und schafft durch unterschiedliche Höhen Dachterrassen auf zwei Seiten des Hauses. Wie bei den Original-Bauhausentwürfen spielen Anordnung und Größe der Fenster eine wichtige Rolle für die Anmutung der Fassade: Zur Eingangsseite mit einem attraktiven Fensterband über der Haustür, ansonsten mit bodentiefen Fenstern, im Obergeschoss als französische Balkone.

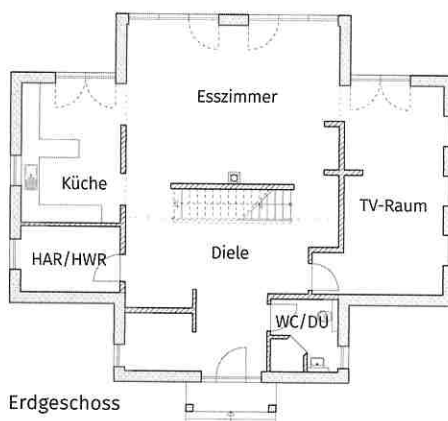
Im Inneren zeigt das Haus dann, was Bauhaus heute vom historischen Vorbild unterscheidet. Statt der damals üblichen kleinen Einzelräume ist der Grundriss hier im Erdgeschoss weitgehend offen. Mit im zentralen Raum führt die Treppe ins Obergeschoss, angelehnt an einen wandhohen Raumteiler, der Essbereich und Diele trennt. Als privater Rückzugsort ist der seitlich angeordnete TV-Raum teilweise

abgetrennt. Auch die Küche ist mit nicht durchgängigen Wandelementen etwas abgeschirmt. Im Obergeschoss zeigt sich der Grundriss besonders flexibel, mit gleich großen Kinder- oder Arbeitszimmern und zwei Bädern, die auch über die Dachterrassen zugänglich sind. ●●●

[www.zuhause3.de/arge-haus](http://www.zuhause3.de/arge-haus)



Obergeschoss



Erdgeschoss

## hausintern

**Entwurf** Kubus 7  
**Außenmaße** 12,37 m × 7,87 m  
 + 3 Erker 7,74 m × 3,50 m  
**Wohnfläche** 242,68 m<sup>2</sup>  
**Küche** 16,00 m<sup>2</sup>  
**Essen** 41,50 m<sup>2</sup>  
**Wohnen** 24,89 m<sup>2</sup>  
**Bad** 15,84 m<sup>2</sup>  
**Bauweise** Massiv, Porenbeton  
**Dach** Flachdach  
**Haustechnik** Erdwärmepumpe mit zwei Tiefenbohrungen 90 m  
**Vorzüge** KfW-Effizienzhaus 55 oder 40 möglich  
**Preis** auf Anfrage  
**Anbieter**  
 ARGE-HAUS  
 Telefon 0381/81 72 73-0  
 E-Mail [info@arge-haus.de](mailto:info@arge-haus.de)



Prospekt anfordern

Fotos: Grundrisse: Arge-Haus

